



Rénovation de l'Ecole des Arts Décoratifs, Genève

Le bâtiment de l'Ecole des Arts Industriels, inscrit à l'Inventaire cantonal des monuments historiques en 1986, est construit par les architectes Henri Bourrit et Jacques Simmler en 1878. Tant dans son articulation que dans son expression, le projet s'inspire de l'architecture industrielle et de l'école éclectique française du XIX^{ème} siècle.

Largement modifié par la suppression des serrures décoratives et des doubles membrons en toiture, le remplacement de l'ensemble des fenêtres en fer sur la rue, la surélévation de l'aile ouest ou l'adjonction de l'Hôtel Cornavin, le bâtiment a également beaucoup souffert des effets conjugués du vieillissement et de la pollution.

Pour pallier aux dégradations les plus urgentes, l'intervention est concentrée sur l'enveloppe du bâtiment avec comme objectif sa remise en état, en site occupé.

Le concept général d'intervention retenu comprend principalement la restauration de l'ensemble de la substance bâtie d'origine, sa mise en valeur et sa pérennisation, ainsi que la restitution ciblée d'une partie des composants disparus. Dans l'ensemble, une harmonisation du traitement des différentes parties, sur la base des résolutions d'origine et des techniques les plus pointues, anciennes (joints rubanés...) ou contemporaines (verre structural...), est recherchée.

Procédé

Mandat direct

Réalisation

2001-2003

Maître de l'ouvrage

Etat de Genève, Dpt des constructions et des technologies de l'information, Division de la maintenance

Architecte

Franz Graf et Julien Menoud, Genève

Collaborateur

Michael Wyss

Ingénieurs

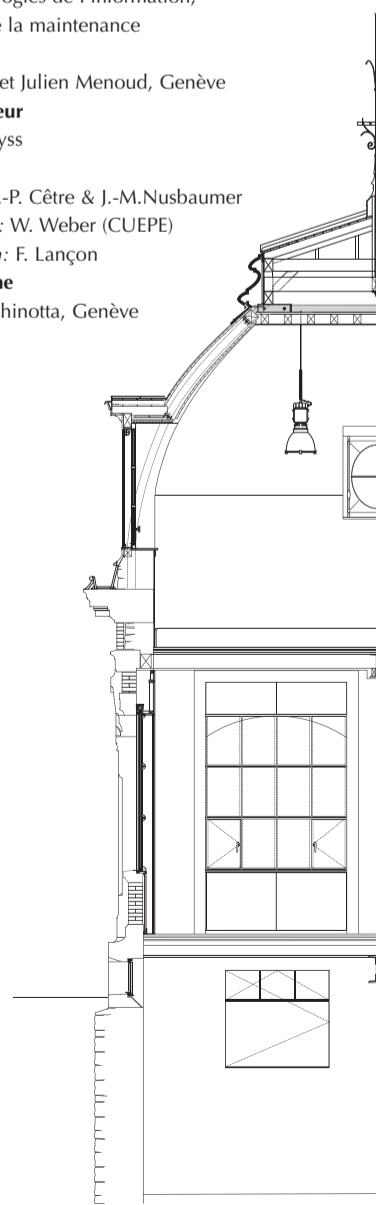
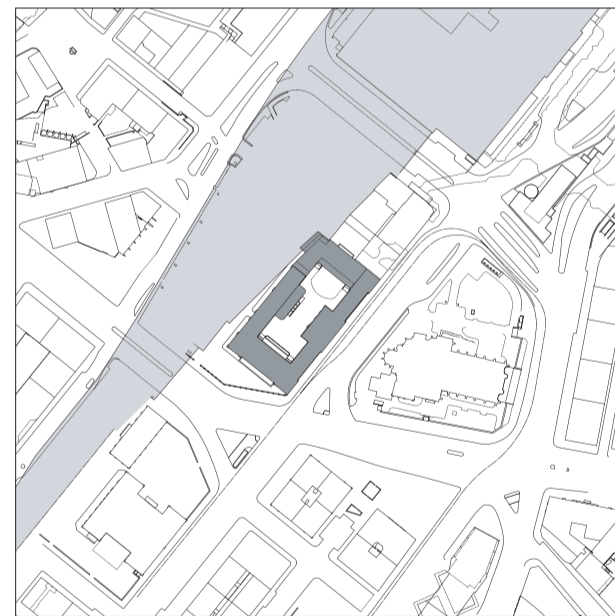
Ing. Civil: J.-P. Cêtre & J.-M. Nusbaumer

Thermicien: W. Weber (CUEPE)

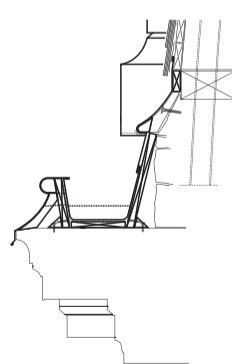
Acousticien: F. Lançon

Photographe

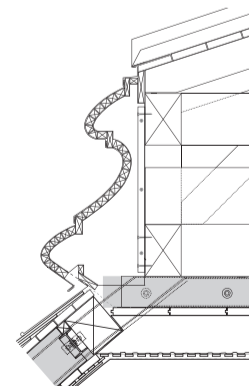
Fausto Pluchinotta, Genève



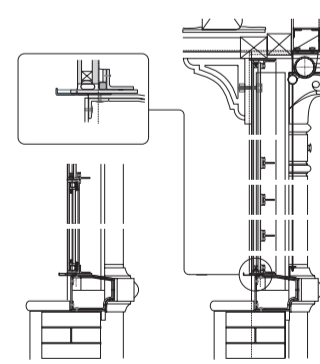
coupe sur pavillon d'angle



chêneaux encaissés des pavillons d'angle



double-membron des pavillons d'angle



fenêtres en verre structural de l'aile sud-ouest



double-membron des pavillons d'angle, supprimé vers 1942 et reconstitué d'après photographies

