



Halle de sport de La Riveraine, Neuchâtel

Même si l'implantation du projet semble en première lecture obéir à une logique de l'aléatoire, il n'en est rien. En effet, il s'appuie avec précision au sud contre la rampe assurant la promenade piéton /vélo le long de la berge et libère ainsi un espace généreux au nord pour le parvis d'entrée. Ce dispositif permet d'assurer la fluidité des circulations existantes et de requalifier les aménagements extérieurs avec un minimum de moyens.

Ce bâtiment répond à deux usages différents: celui lié à la gymnastique scolaire et celui lié aux manifestations sportives de compétition. Il comprend une halle de sport triple, des tribunes dont la moitié est fixe et l'autre mobile pouvant accueillir jusqu'à 1235 spectateurs, un hall d'accueil en relation directe avec le parvis d'entrée et les fonctions annexes usuelles (vestiaires, sanitaires, locaux techniques, etc...).

A l'exception du socle et des gradins fixes qui sont en béton, la structure du bâtiment est en bois. D'un point de vue constructif, la réalisation des coques / poutres d'une hauteur de 5 m. et de plus de 45 m. de portée est une performance. Cette option permet de libérer l'intérieur du bâtiment de tout porteur, d'assurer un éclairage septentrional régulier et d'offrir une cinquième façade.

Le projet renvoie par sa formalisation et sa matérialisation au caractère du lieu: les éclairages zénithaux recouverts de cuivre apparaissent comme des coques de bateaux inversées, alors que le bardage extérieur en bois brut lasuré foncé rappelle les hangars alentour. Ce choix permet d'asseoir l'identité du quartier et, à l'avenir, de la préserver face au monument que sera le stade en ouest. En revanche, l'intérieur de la halle présente par contraste les caractéristiques d'un meuble précieux à même de recevoir les compétitions les plus prestigieuses.

Procédé

Concours

Réalisation

2003-2005

Maître de l'ouvrage

Ville de Neuchâtel, service des constructions

Architecte

Geninasca Delefortrie SA, architectes FAS, SIA, Neuchâtel

Collaborateurs

Chef de projet: Jean-Michel Deicher

Directeur des travaux: Pierre Bernasconi

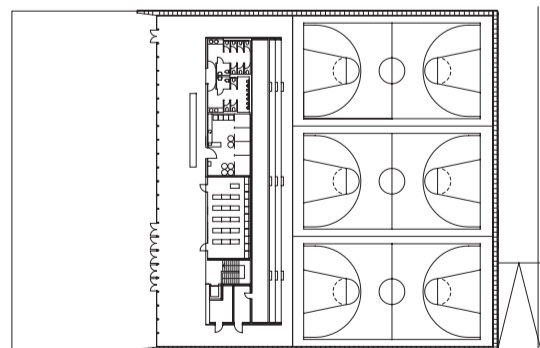
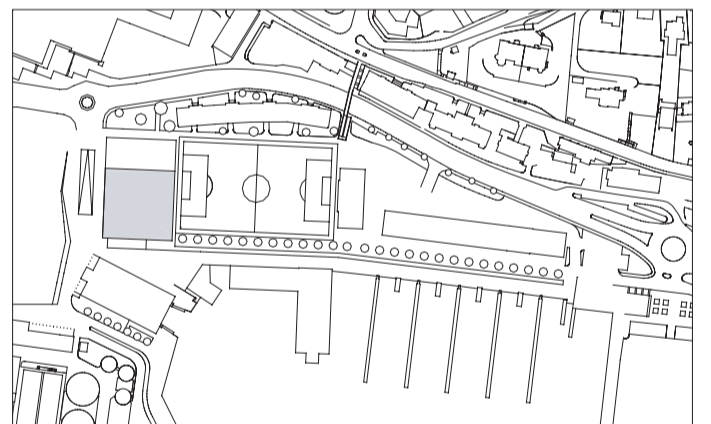
Dessinateurs: David Ferrat, Valérie Mathez

Ingénieurs

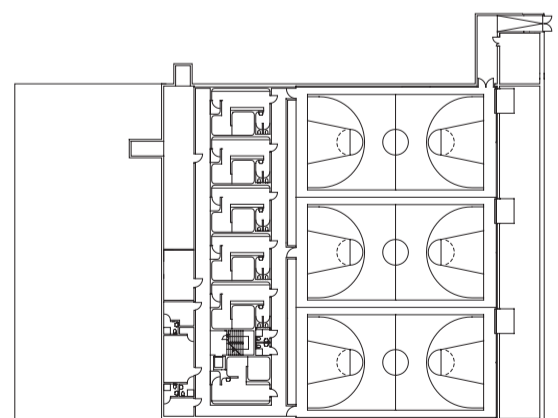
AJS ingénieurs civils; Chabloz et partenaires SA; TP SA; ACE Sàrl

Photographe

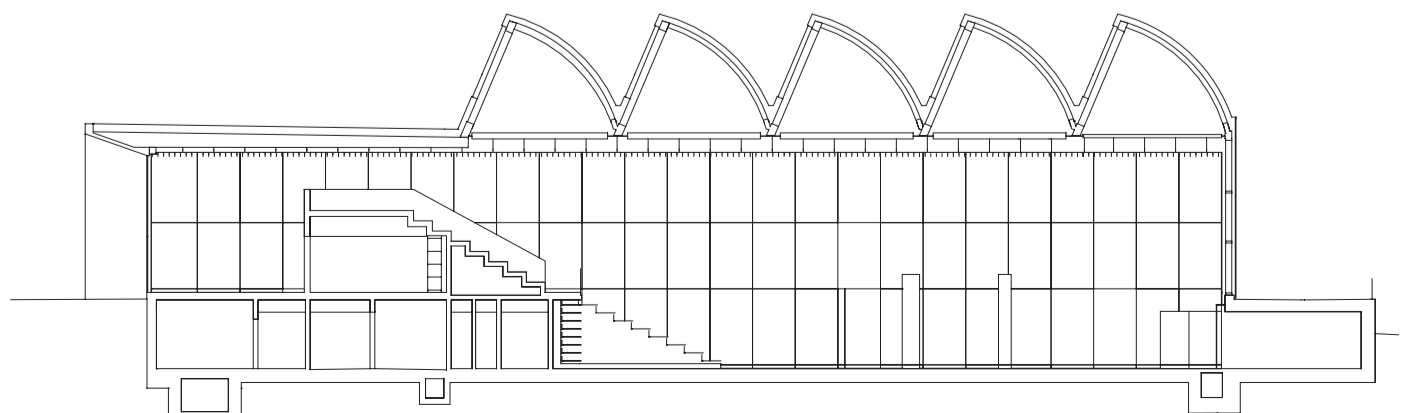
Thomas Jantscher, Colombier



rez-de-chaussée



sous-sol



coupe nord-sud