



Nouvelle Ecole de la Maladière, Neuchâtel

La nouvelle école occupe l'angle sud-ouest du parc de l'ancien cimetière du Mail, dans le quartier de la Maladière. L'emprise au sol est réduite au maximum, tandis que la relation entre le préau couvert et le chemin traversant le parc de sud au nord enrichit l'usage de ce lieu. Lisible comme un corps unique malgré sa volumétrie complexe, le projet évoque un jouet à découvrir, tout en suggérant le plaisir et la variété des perceptions qu'il offrira à ces utilisateurs.

Le plan se développe autour d'un escalier central unique. Cette solution simple et efficace permet une bonne répartition des diverses fonctions sur les étages, tout en accordant la multiplicité des usages avec la topographie.

Les salles de classe de l'école primaire se trouvent aux étages supérieurs. Chaque salle de classe est unique en termes d'emplacement, d'orientation et de vue. Toutes ont en outre la particularité de posséder jusqu'à trois côtés donnant sur l'extérieur. Ces différents aspects, découlant de la configuration du plan, nous semblent participer à une forme de pédagogie qui privilégie la notion de découverte et de diversité.

La conception constructive du projet, avec sa structure en acier, se base sur le principe de la construction à sec. Cette solution permet une grande flexibilité dans la répartition des espaces ainsi qu'une exploitation maximale des qualités thermiques de l'enveloppe. Ce choix représente aussi une réponse aux enjeux bien réels du développement durable.

La matérialité du bâtiment et l'emploi des couleurs manifestent la volonté de faire apparaître l'école comme un objet ludique et rayonnant dans le parc. La légèreté liée à l'utilisation de panneaux de fibres préfabriqués de différentes origines confirme l'attitude d'ouverture générale du projet.

Procédé

Concours (2000)

Réalisation

2003-2006

Maître de l'ouvrage

Ville de Neuchâtel, section d'urbanisme

Architecte

Andrea Bassi architecte eaug fas sia, Genève

Collaborateurs

B. Gotthardt, M. Widmann, S. De Bortoli, B. Lauber, K. Sylla

Direction des travaux

X architectes, Neuchâtel - M. Raphaël Bourgeois

Ingénieurs

Ing. Civil: Guscetti & Tournier, Carouge

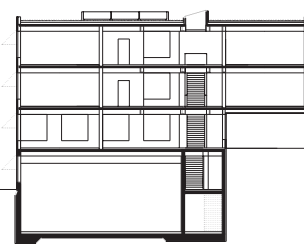
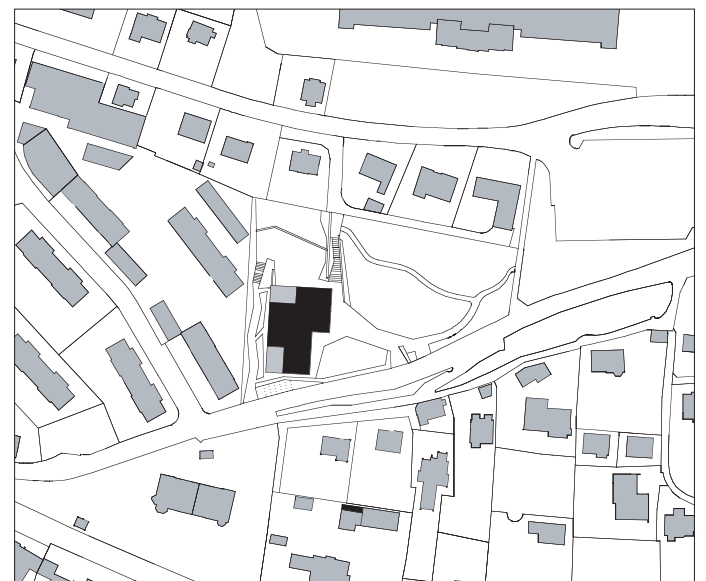
Ing. Electricité: FMN, Neuchâtel

Ing. CVS: Rigot Bernard Matthey, Montezillon

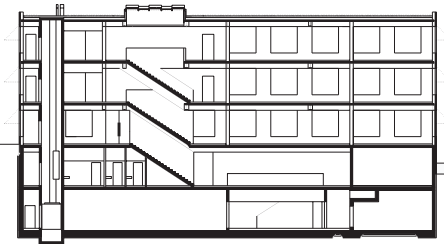
Ing. Sanitaire: Argus, Lausanne

Photographe

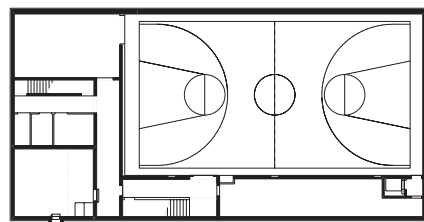
Yves André, St-Aubin



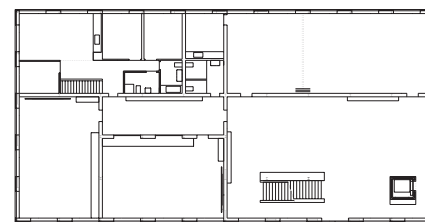
coupe transversale



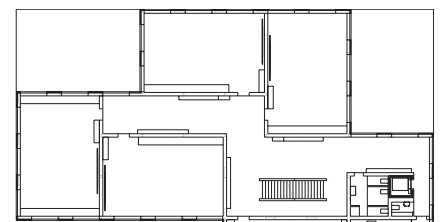
coupe longitudinale



plan du niveau -2



plan du rez-de-chaussée



plan du niveau +2