



## Réaménagement d'un chalet, Icogne

Le chalet existant, «bricolé» au début des années soixante, est situé sur un éperon rocheux, entouré de magnifiques pins, caché derrière deux hauts murs de soutènement créant un jardin plat surélevé. Il est agrandi par des espaces de détente, des services et un garage, qui forment une grotte souterraine se faufilant entre les racines des pins du jardin situé sur le plateau artificiel. Au béton orange, de géométrie aigue comme rappel du caractère enterré, est opposé l'inox poli aux angles arrondis, reflétant et dynamisant l'espace. Le grand vitrage miroitant les pins et la porte de garage camouflée sont les seuls témoins de cette nouvelle construction. Le chalet de trois étages, lui-même complètement réaménagé, est habillé en mélèze à l'extérieur comme à l'intérieur. Les sanitaires, taillés en corian blanc, sont coupés de la masse de mélèze par des parois lumineuses en verre coloré vif, tantôt teintant le corian, tantôt embrumant le bois de leur couleur. Depuis le rez inférieur (au niveau du jardin surélevé), une tentacule, descendant dans le nouveau sous-sol, mène à la salle de détente et aboutit dans le garage (au niveau de la route).

### Procédé

Mandat direct

### Réalisation

2005

### Maître de l'ouvrage

privé

### Architecte

bonnard / woefray architectes fas sia, Monthey

### Collaborateurs

Ewout Gysels

### Ingénieurs

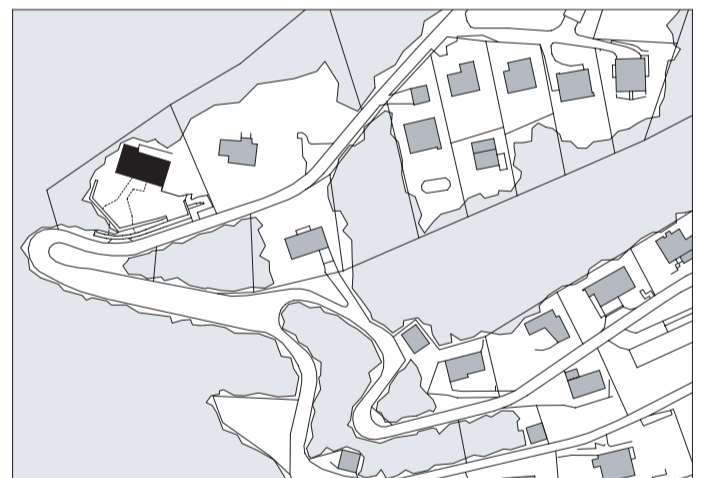
Kurmamm & Cretton SA, Monthey;

Tecnoservice Engineering SA, Martigny;

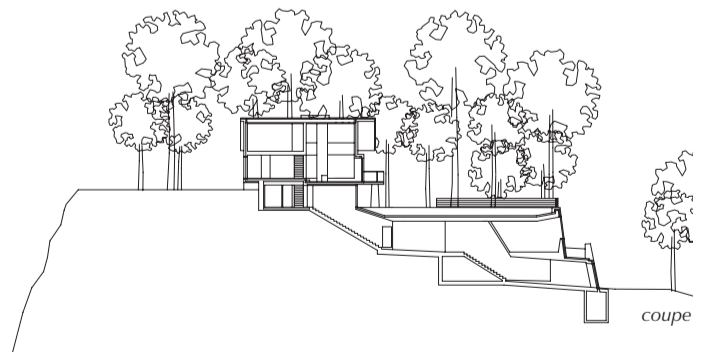
Lami SA, Martigny

### Photographe

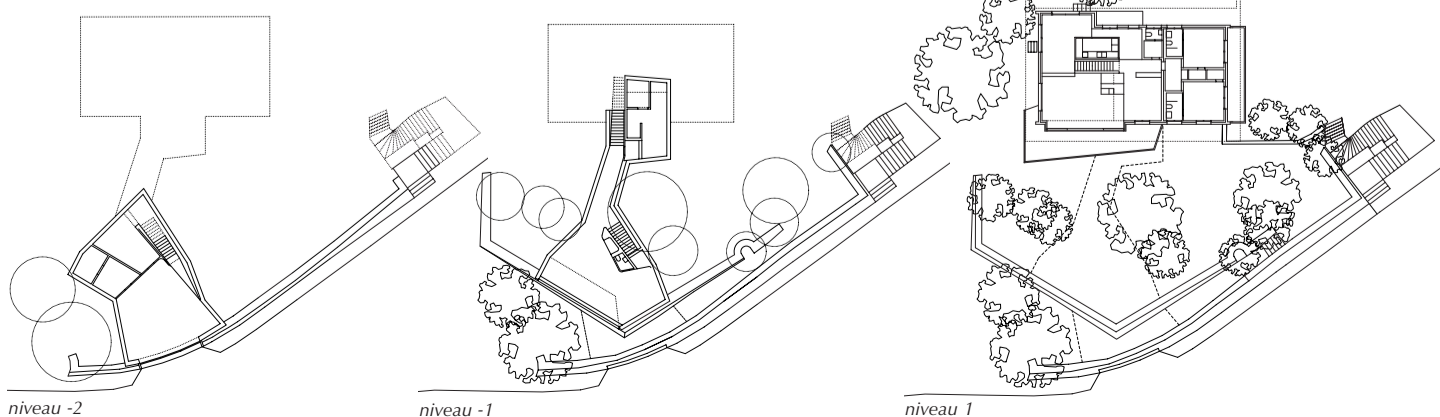
Hannes Henz, Zurich



sud



coupe



niveau -2

niveau -1

niveau 1