

La végétation



La fontaine



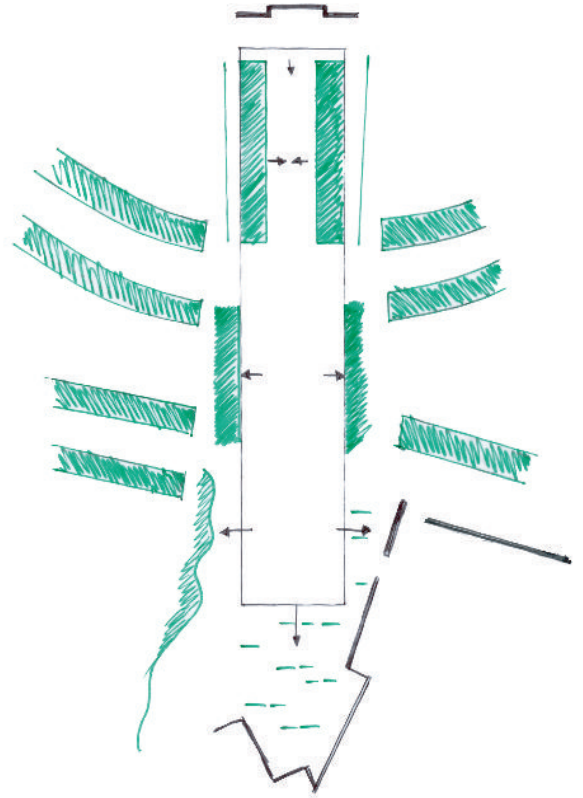
L'éclairage



Les sols



Crédit photographique : A.Ortis // S.Roby et Alain Grandchamp



La végétation, la fontaine et l'éclairage sont des apports poétiques, aléatoires et temporels, jouant le contrepoint à la rigueur géométrique des éléments fondateurs.

La **fontaine** occupe la partie centrale de l'espace. 7 rangées de 12 jets jaillissant directement du sol, sans bassin ni construction, selon le principe des "fontaines sèches", prennent place dans les bandes neutres de la partie centrale de la Place dénuée de toute végétation. Ces nombres fondamentaux symbolisent la **mesure du temps**. C'est une véritable place d'eau apportant temporalité et nature à la partie la plus ostentatoire et symbolique de la Place. Elle est les mers unissant les différents pays et continents que représentent les bandes de granite.

Les jets allient pour les usagers deux ambiances à priori contradictoires ; **le monumental et le ludique**. Cet événement fort est capable de drainer un public varié autour du spectacle de l'eau : le promeneur attiré par la fraîcheur dans un "fond sonore" apaisant, les enfants approchant l'eau et le jeu dans un espace de découverte.

Le principe de la "fontaine sèche" ne neutralise pas la place. On peut parfaitement ne pas mettre en service les jets d'eau au fil des saisons ou pour laisser la place à des manifestations occasionnelles, conférant ainsi diverses fonctions à l'espace.

Le **concept d'éclairage** nocturne accompagne la construction architecturale proposée et invente la nuit de la Place, lieu scénique à créer. Ceinturée de voies éclairées au sodium à haute pression de couleur chaude, la Place apparaît comme une clairière lumineuse à tonalité plus froide et plus spectaculaire. L'éclairage propose une ambiance spécifique à chacun des espaces. Le jardin de l'UIT (Union Internationale des Télécommunications) devient le lieu d'où le spectateur observe la place, véritable scène. L'allée de l'ONU et le Palais des Nations deviennent le décor du fond de scène, prolongeant la perspective visuelle.